

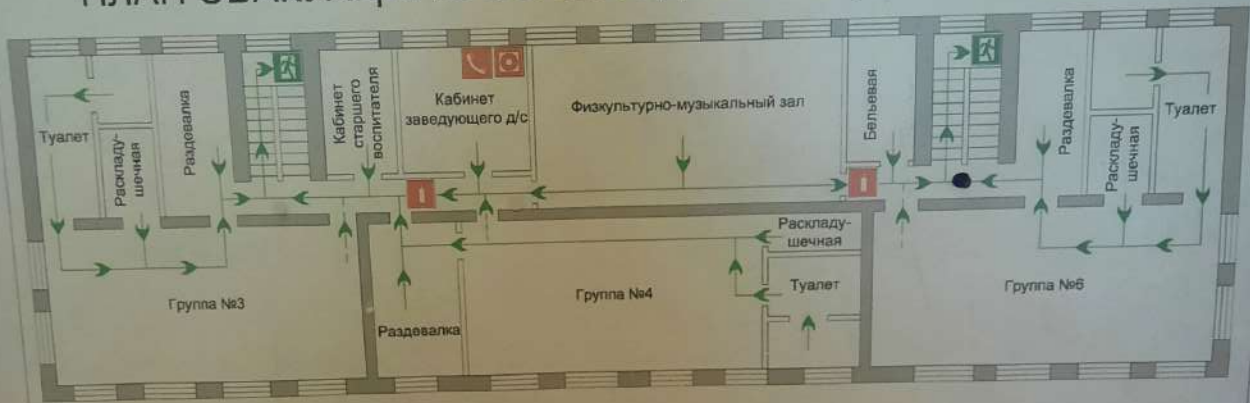




СОГЛАСОВАНО:

УТВЕРЖДАЮ:

# ПЛАН ЭВАКУАЦИИ 2 ЭТАЖА ГДОУ №8 Кировского района



Ознакомьтесь с размещением на плане эвакуации:

- Эвакуационных выходов
- Путь эвакуации
- Вы находитесь здесь
- Огнетушителей
- Сигнальных кнопок

В интересах Вашей безопасности просим соблюдать следующие

### ПРАВИЛА:

- Не пользуйтесь электронагревательными приборами
- Не курите

Действия при пожаре:

*Сохраняйте спокойствие!*

- Сообщите по телефону свое фамилию и адрес объекта. Проинформируйте администрацию.
- Спускайтесь только по лестнице.
- Закройте двери помещения, где произошло возгорание. В случае сильного задымления путей эвакуации, закройте дверь, оставайтесь в помещении. Показуйте, расположитесь, так, чтобы Вас было видно в окно. Это облегчит Вашу спасение.

- 01 -









**ВЫХОД**

**ВЫХОД**

**ВЫХОД**

