

ПРАВИТЕЛЬСТВО САНКТ-ПЕТЕРБУРГА  
КОМИТЕТ ПО ОБРАЗОВАНИЮ  
АДМИНИСТРАЦИЯ КИРОВСКОГО РАЙОНА  
ГОСУДАРСТВЕННОЕ БЮДЖЕТНОЕ ДОПОЛНИТЕЛЬНО ОБРАЗОВАТЕЛЬНОЕ УЧРЕЖДЕНИЕ

## ДЕТСКИЙ САД № 8

КИРОВСКОГО РАЙОНА САНКТ-ПЕТЕРБУРГА

РЕЖИМ РАБОТЫ

ПОНЕДЕЛЬНИК-ПЯТНИЦА: С 7.00 ДО 19.00

ВЫХОДНЫЕ ДНИ:

СУББОТА, ВОСКРЕСЕНЬЕ И ПРАЗДНИЧНЫЕ ДНИ

АДРЕС: ПУШКИН, Г. САНКТ-ПЕТЕРБУРГ, АЗОВСКАЯ УЛИЦА, Д. 17, ЛИТТЕР А

ТЕЛЕФОН/ФАКС: (812) 764-26-71  
ИЛИ (812) 764-26-70

ПРИ ПОЛУЧЕНИИ ДОКУМЕНТОВ НЕОБХОДИМО ПРЕДСТАВИТЬ КОПИЮ ДОКУМЕНТА, ПОДТВЕРЖДАЮЩЕГО ПРАВА НА ПОЛУЧЕНИЕ ДОКУМЕНТОВ  
ПРИ ПОЛУЧЕНИИ ДОКУМЕНТОВ НЕОБХОДИМО ПРЕДСТАВИТЬ КОПИЮ ДОКУМЕНТА, ПОДТВЕРЖДАЮЩЕГО ПРАВА НА ПОЛУЧЕНИЕ ДОКУМЕНТОВ  
ПРИ ПОЛУЧЕНИИ ДОКУМЕНТОВ НЕОБХОДИМО ПРЕДСТАВИТЬ КОПИЮ ДОКУМЕНТА, ПОДТВЕРЖДАЮЩЕГО ПРАВА НА ПОЛУЧЕНИЕ ДОКУМЕНТОВ  
ПРИ ПОЛУЧЕНИИ ДОКУМЕНТОВ НЕОБХОДИМО ПРЕДСТАВИТЬ КОПИЮ ДОКУМЕНТА, ПОДТВЕРЖДАЮЩЕГО ПРАВА НА ПОЛУЧЕНИЕ ДОКУМЕНТОВ  
ПРИ ПОЛУЧЕНИИ ДОКУМЕНТОВ НЕОБХОДИМО ПРЕДСТАВИТЬ КОПИЮ ДОКУМЕНТА, ПОДТВЕРЖДАЮЩЕГО ПРАВА НА ПОЛУЧЕНИЕ ДОКУМЕНТОВ  
ПРИ ПОЛУЧЕНИИ ДОКУМЕНТОВ НЕОБХОДИМО ПРЕДСТАВИТЬ КОПИЮ ДОКУМЕНТА, ПОДТВЕРЖДАЮЩЕГО ПРАВА НА ПОЛУЧЕНИЕ ДОКУМЕНТОВ  
ПРИ ПОЛУЧЕНИИ ДОКУМЕНТОВ НЕОБХОДИМО ПРЕДСТАВИТЬ КОПИЮ ДОКУМЕНТА, ПОДТВЕРЖДАЮЩЕГО ПРАВА НА ПОЛУЧЕНИЕ ДОКУМЕНТОВ  
ПРИ ПОЛУЧЕНИИ ДОКУМЕНТОВ НЕОБХОДИМО ПРЕДСТАВИТЬ КОПИЮ ДОКУМЕНТА, ПОДТВЕРЖДАЮЩЕГО ПРАВА НА ПОЛУЧЕНИЕ ДОКУМЕНТОВ  
ПРИ ПОЛУЧЕНИИ ДОКУМЕНТОВ НЕОБХОДИМО ПРЕДСТАВИТЬ КОПИЮ ДОКУМЕНТА, ПОДТВЕРЖДАЮЩЕГО ПРАВА НА ПОЛУЧЕНИЕ ДОКУМЕНТОВ



# ГБДОУ ДЕТСКИЙ САД № 8 КИРОВСКОГО РАЙОНА САНКТ-ПЕТЕРБУРГА

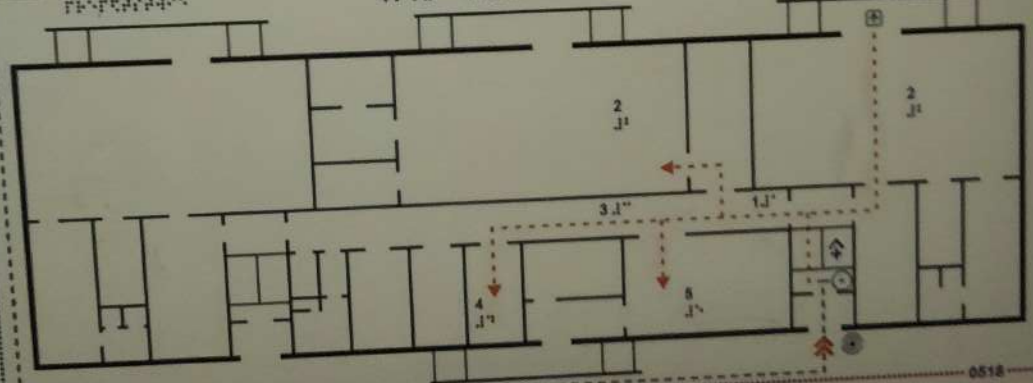


## УСЛОВНЫЕ ОБОЗНАЧЕНИЯ

- ВЫ НАХОДИТЕСЬ ЗДЕСЬ
- ТАКТИЛЬНЫЙ СТЕНД
- СТЕНА
- ПУТЬ
- ПРЕПЯТСТВИЕ

- ЛЕСТНИЦА (ПОДЪЕМ)
- КНОПКА ВЫЗОВА
- ВХОД В ЗДАНИЕ
- ВХОД В ПОМЕЩЕНИЕ
- ЭВАКУАЦИОННЫЙ ВЫХОД

- 1 ПОСТ ОХРАНЫ
- 2 ГРУППА
- 3 КОРРИДОР
- 4 МЕДИЦИНСКИЙ КАБИНЕТ
- 5 КУХНЯ



# ПОСТ ОХРАНЫ

ПОСТ ОХРАНЫ



МЕДИЦИНСКАЯ СЕСТРА

МЕДИЦИНСКАЯ СЕСТРА

